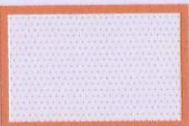
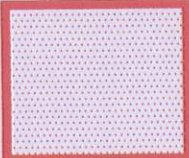



DELIMITACIÓN DE LA UNIDAD DE EJECUCIÓN

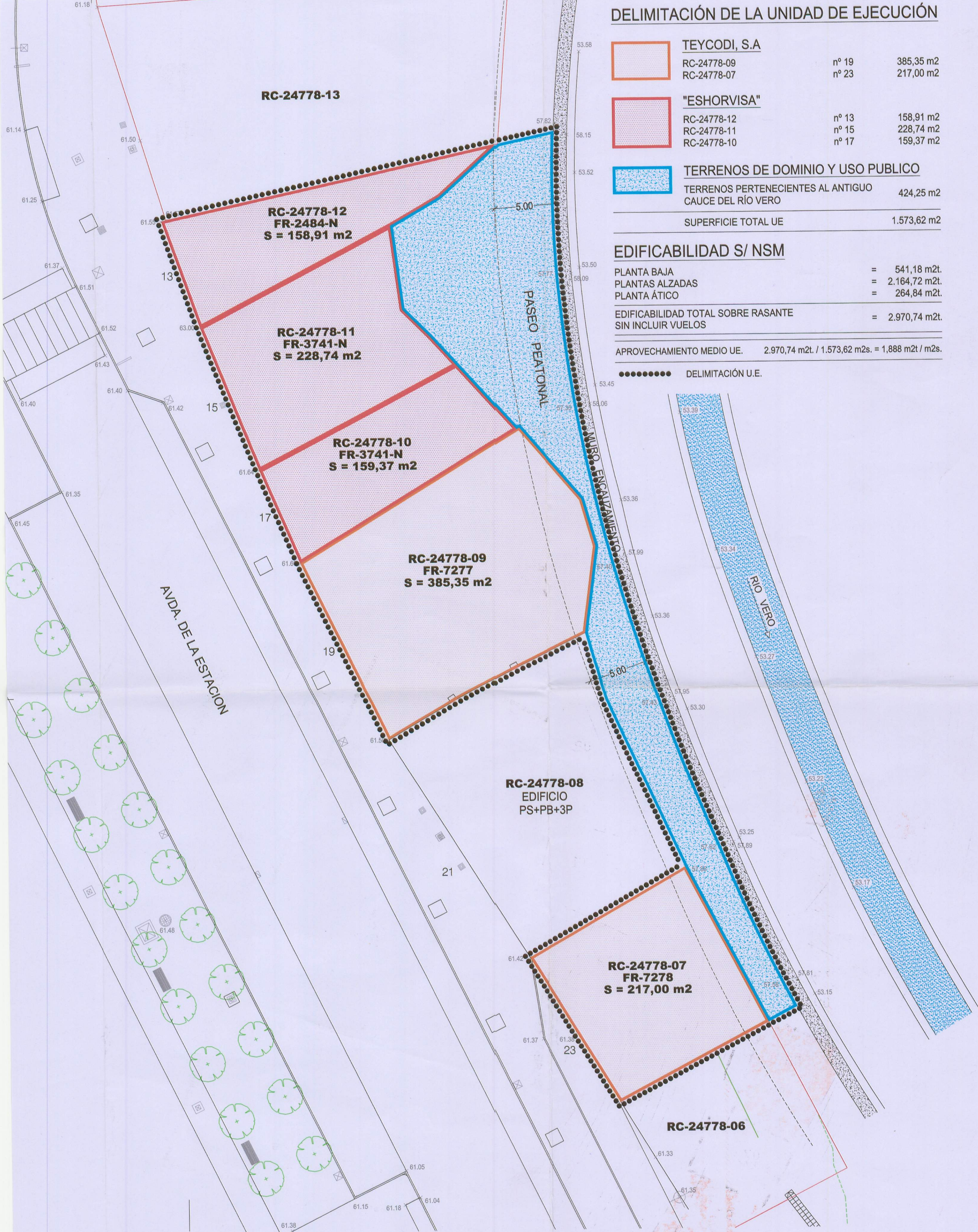
	TEYCODI, S.A		
	RC-24778-09 RC-24778-07	nº 19 nº 23	385,35 m2 217,00 m2
	"ESHORVISA"		
	RC-24778-12 RC-24778-11 RC-24778-10	nº 13 nº 15 nº 17	158,91 m2 228,74 m2 159,37 m2
	TERRENOS DE DOMINIO Y USO PUBLICO		
	TERRENOS PERTENECIENTES AL ANTIGUO CAUCE DEL RÍO VERO	424,25 m2	
SUPERFICIE TOTAL UE		1.573,62 m2	

EDIFICABILIDAD S/ NSM

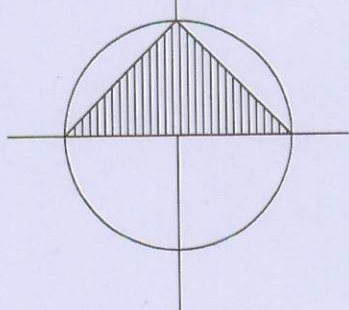
PLANTA BAJA	= 541,18 m2t.
PLANTAS ALZADAS	= 2.164,72 m2t.
PLANTA ÁTICO	= 264,84 m2t.
EDIFICABILIDAD TOTAL SOBRE RASANTE SIN INCLUIR VUELOS	= 2.970,74 m2t.

APROVECHAMIENTO MEDIO UE. $2.970,74 \text{ m}^2 / 1.573,62 \text{ m}^2 = 1,888 \text{ m}^2 / \text{m}^2$.

●●●●●●●● DELIMITACIÓN U.E.



N.M



AYUNTAMIENTO DE BARBASTRO

NOVIEMBRE 2007
EL ARQTº MUNICIPAL,

MODIFICACIÓN AISLADA DEL P.G.O.U. EN EL ÁREA AO-9, "AVENIDA ESTACIÓN"

DELIMITACIÓN U.E.

ORDENACIÓN

6

A. Abarca Anoro

Escala 1/200